

# Esofagitis eosinofílica

Iván García Freire – Médico de Urgencias (CAULE)  
Ignacio Llorente González – R4 MFyC





## Qué es

Qué es

Criterios

Epidemiología

Clínica

Diagnóstico

Tratamiento

**CURSO**

Actualización  
de Urgencias

**2ª ed**



Qué es

Criterios

Epidemiología

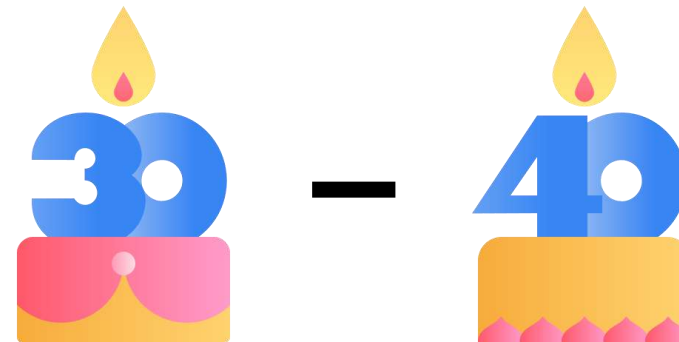
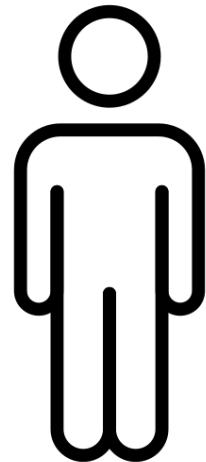
Clínica

Diagnóstico

Tratamiento

## Qué es

- Enfermedad crónica mediada inmunológicamente y/o por antígenos, más frecuente en varones y entre 30-40 años





Qué es

Criterios

Epidemiología

Clínica

Diagnóstico

Tratamiento

## Qué es

- Enfermedad crónica mediada inmunológicamente y/o por antígenos, más frecuente en varones y entre 30-40 años
- Asociada a condiciones atópicas (alergias, rinitis, asma...)

**CURSO**

Actualización  
de Urgencias

**2ª ed**



Qué es

Criterios

Epidemiología

Clínica

Diagnóstico

Tratamiento

## Qué es

- Enfermedad crónica mediada inmunológicamente y/o por antígenos, más frecuente en varones y entre 30-40 años
- Asociada a condiciones atópicas (alergias, rinitis, asma...)
- Segunda causa de esofagitis tras la RGE





Qué es

Criterios

Epidemiología

Clínica

Diagnóstico

Tratamiento

## Qué es

- Enfermedad crónica mediada inmunológicamente y/o por antígenos, más frecuente en varones y entre 30-40 años
- Asociada a condiciones atópicas (alergias, rinitis, asma...)
- Segunda causa de esofagitis tras la RGE
- Causa más frecuente de impactación alimentaria en jóvenes

**CURSO**

Actualización  
de Urgencias

**2ª ed**



Qué es

Criterios

Epidemiología

Clínica

Diagnóstico

Tratamiento

## Qué es

- Enfermedad crónica mediada inmunológicamente y/c varones y entre 30-40 años
- Asociada a condiciones atópicas (alergias, rinitis, asn
- Segunda causa de esofagitis tras la RGE
- Causa más frecuente de impactación alimentaria en j

Urgencias	URG	ESOFAGITIS EOSINOFILICA	SENSACIÓN DE CUERPO EXTRAÑO FARÍNGEO
Urgencias	URG	IMPACTACIÓN ALIMENTARIA EN ESÓFAGO MEDIO. SOSPECHA DE ESOFAGITIS EOSINOFÍLICA?	CUERPO EXTRAÑO DIGESTIVO
Urgencias	URG	SOSPECHA DE ESOFAGITIS EOSINOFÍLICA	DISFAGIA
Urgencias	URG	IMPACTACIÓN ESOFÁGICA AUTOLIMITADA EN ESOFAGITIS EOSINOFÍLICA	CUERPO EXTRAÑO DIGESTIVO
Urgencias	URG	SOSPECHA DE ESOFAGITIS EOSINOFÍLICA	SENSACIÓN DE CUERPO EXTRAÑO FARÍNGEO
Urgencias	URG	ESOFAGITIS EOSINOFÍLICA	SENSACIÓN DE CUERPO EXTRAÑO FARÍNGEO
Urgencias	URG	SOSPECHA DE ESOFAGITIS EOSINOFÍLICA	CUERPO EXTRAÑO DIGESTIVO
Urgencias	URG	PROBABLE ESOFAGITIS EOSINOFILICA	DOLOR EPIGÁSTRICO, ESPASMOS Y CÓLICOS
Urgencias	URG	POSIBLE ESOFAGITIS EOSINOFILICA	PROBLEMAS ABDOMINALES O DIGESTIVOS SIN ESPECIFICAR
Urgencias	URG	CUERPO EXTRAÑO IMPACTADO EN ESÓFAGO PROXIMAL. EXTRACCIÓN. ESOFAGITIS EOSINOFÍLICA.	SENSACIÓN DE CUERPO EXTRAÑO FARÍNGEO
Urgencias	URG	REACCIÓN ALÉRGICA VS POSIBLE ESOFAGITIS EOSINOFÍLICA	ALERGIA SIN ESPECIFICAR
Urgencias	URG	ESOFAGITIS EOSINOFILICA	CUERPO EXTRAÑO DIGESTIVO
Urgencias	URG	APRENTE IMPACTACIÓN POR ESOFAGITIS EOSINOFÍLICA RESUELTA ESPONTÁNEAMENTE - ALTA VOLUNTARIA	CUERPO EXTRAÑO DIGESTIVO



## Criterios diagnósticos

Qué es

**Criterios**

Epidemiología

Clínica

Diagnóstico

Tratamiento

**CURSO**

Actualización  
de Urgencias

**2ª ed**



## Criterios diagnósticos

### 1. Criterios *clínicos*: disfunción esofágica



Qué es

Criterios

Epidemiología

Clínica

Diagnóstico

Tratamiento

CURSO

Actualización  
de Urgencias

2ª ed

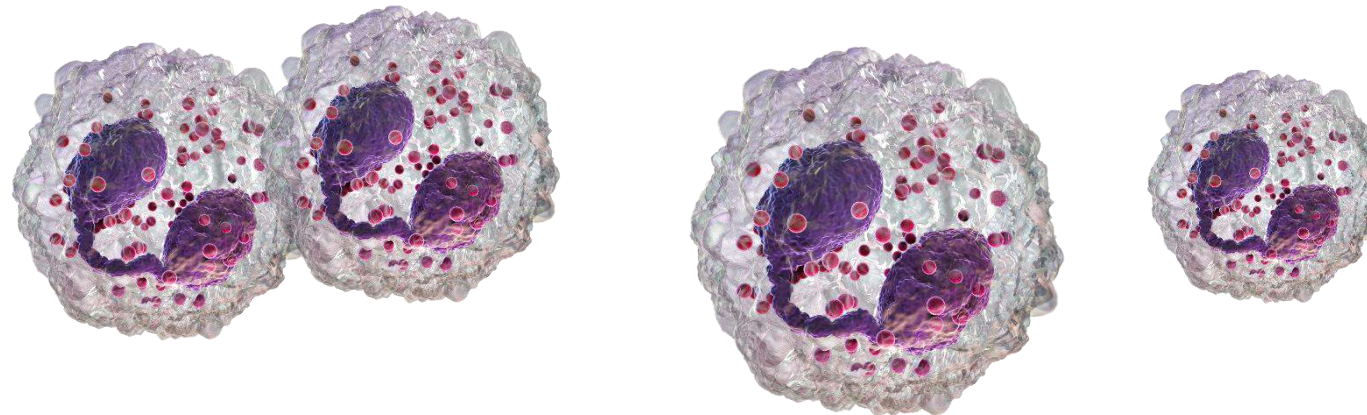


## Criterios diagnósticos

1. Criterios *clínicos*: disfunción esofágica



2. Criterios *histológicos*:  $\geq 15$  eosinófilos/campo en biopsia de mucosa



Qué es

Criterios

Epidemiología

Clínica

Diagnóstico

Tratamiento

CURSO  
Actualización  
de Urgencias  
2ª ed

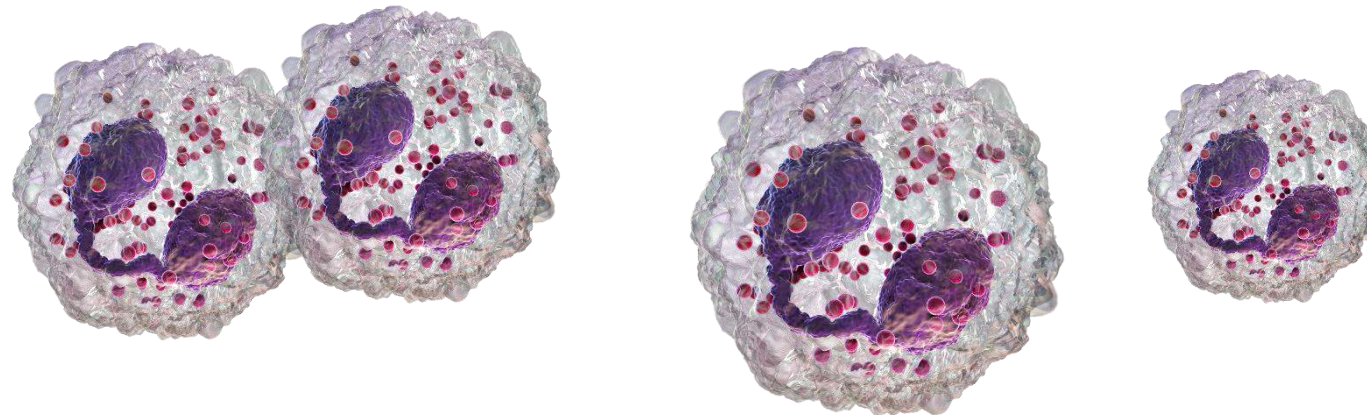


## Criterios diagnósticos

1. Criterios *clínicos*: disfunción esofágica



2. Criterios *histológicos*:  $\geq 15$  eosinófilos/campo en biopsia de mucosa



3. Exclusión de otras posibles causas

Qué es

Criterios

Epidemiología

Clínica

Diagnóstico

Tratamiento

CURSO

Actualización  
de Urgencias

2ª ed



## Epidemiología

- Qué es
- Criterios
- Epidemiología**
- Clínica
- Diagnóstico
- Tratamiento





## Epidemiología

- Incidencia de 1-20 casos/100.000 habitantes/año



Qué es

Criterios

Epidemiología

Clínica

Diagnóstico

Tratamiento

**CURSO**  
Actualización  
de Urgencias  
**2ª ed**



## Epidemiología

- Incidencia de 1-20 casos/100.000 habitantes/año
- Prevalencia de 13-19 casos/100.000 habitantes



Qué es

Criterios

Epidemiología

Clínica

Diagnóstico

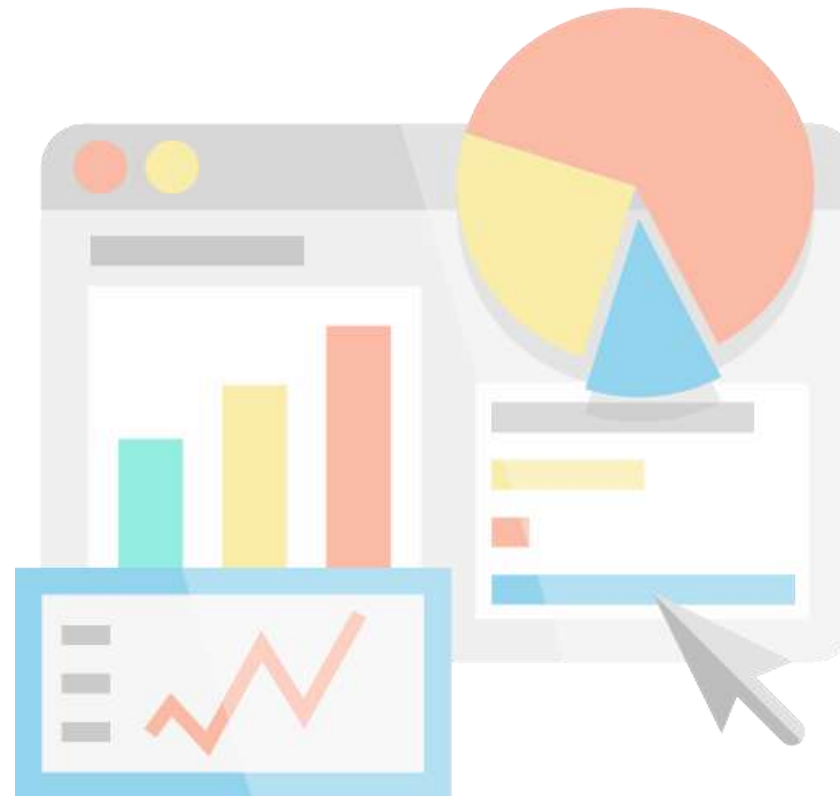
Tratamiento

**CURSO**  
Actualización  
de Urgencias  
**2ª ed**



## Epidemiología

- Incidencia de 1-20 casos/100.000 habitantes/año
- Prevalencia de 13-19 casos/100.000 habitantes
- Más frecuente en varones y entre los 30-40 años



Qué es

Criterios

Epidemiología

Clínica

Diagnóstico

Tratamiento

**CURSO**  
Actualización  
de Urgencias  
**2ª ed**



## Manifestaciones clínicas



Qué es

Criterios

Epidemiología

**Clínica**

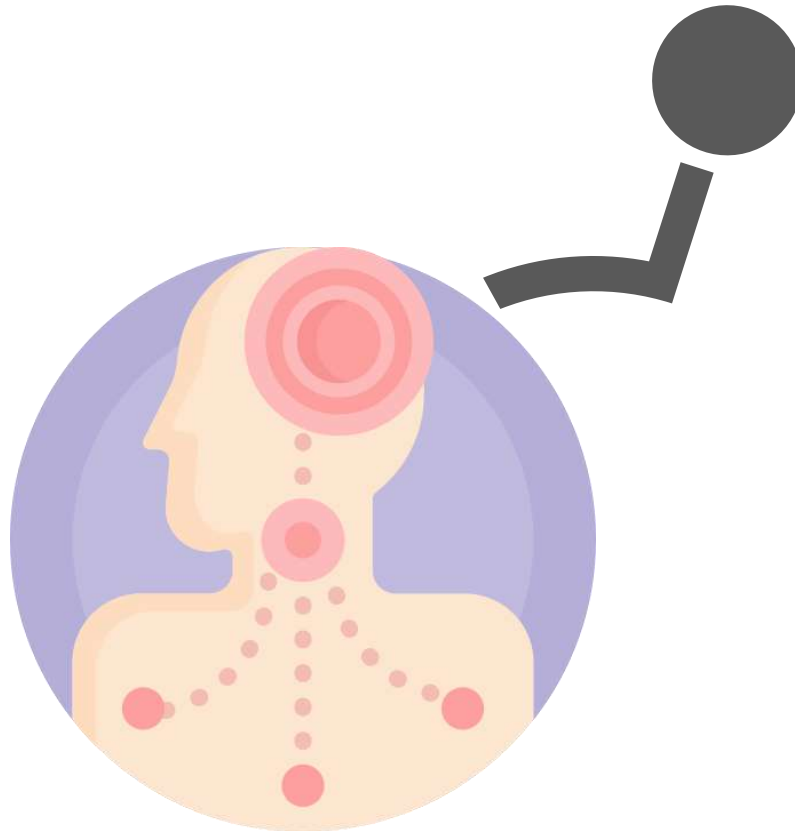
Diagnóstico

Tratamiento

**CURSO**  
Actualización  
de Urgencias  
**2ª ed**



## Manifestaciones clínicas



Disfagia intermitente a sólidos

Qué es

Criterios

Epidemiología

Clínica

Diagnóstico

Tratamiento

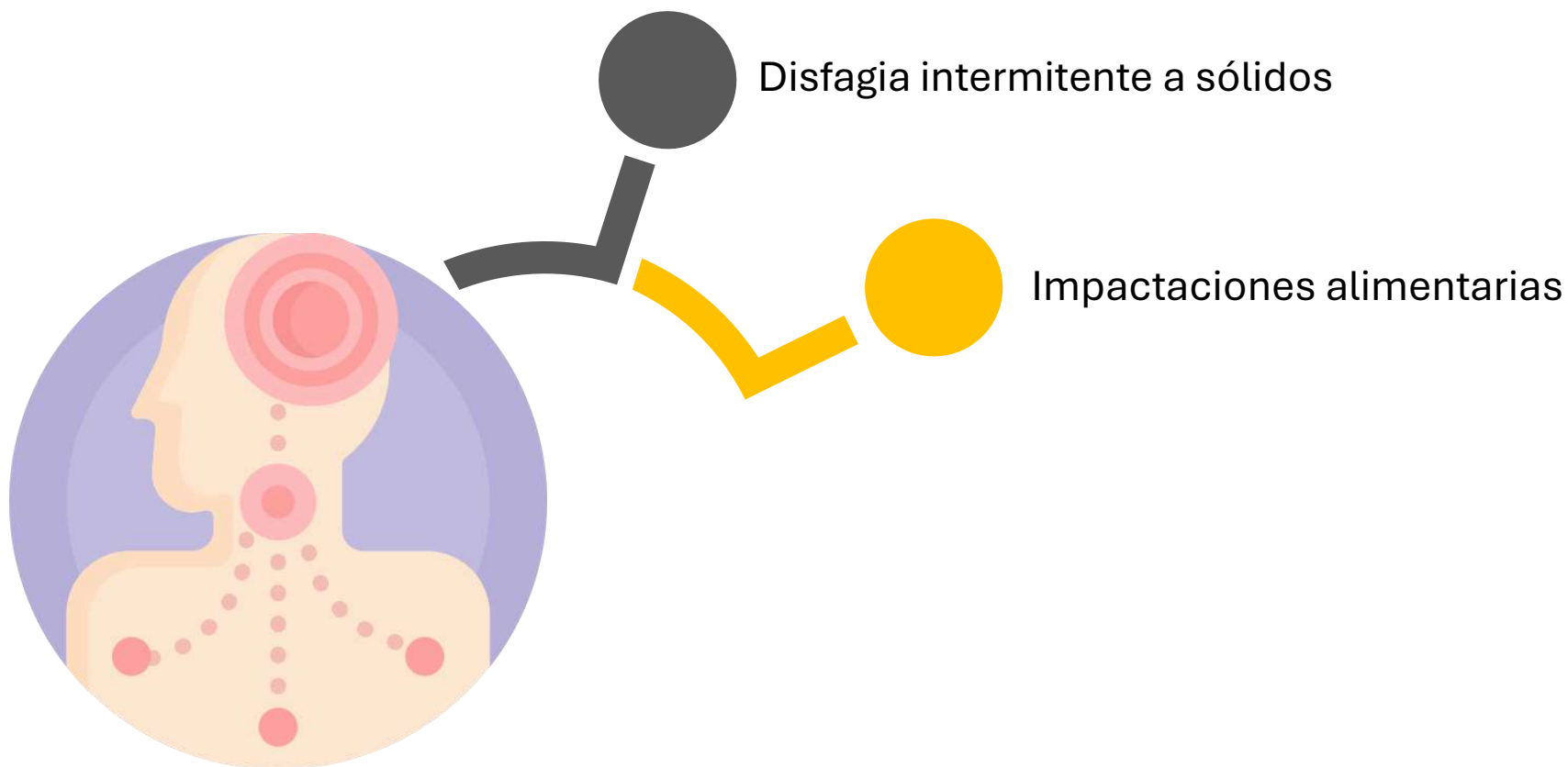
CURSO

Actualización  
de Urgencias

2ª ed



## Manifestaciones clínicas



Qué es

Criterios

Epidemiología

Clínica

Diagnóstico

Tratamiento

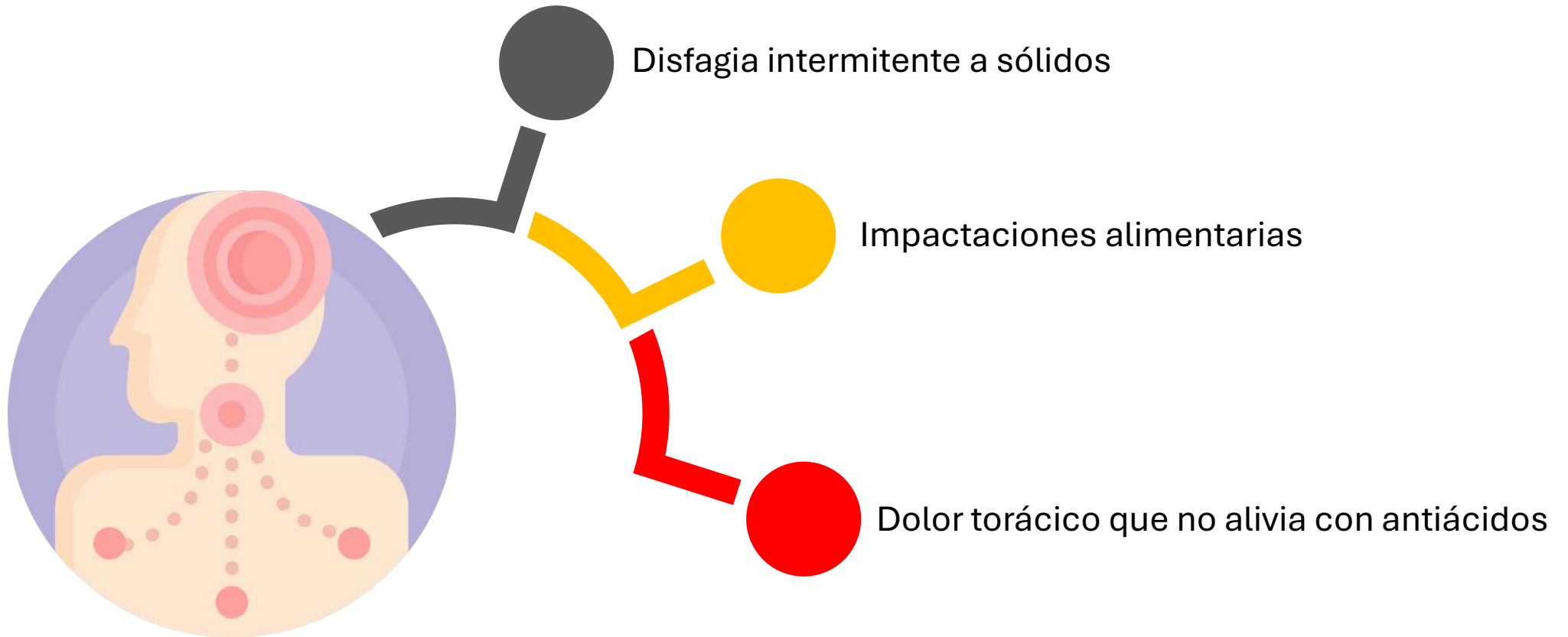
CURSO

Actualización  
de Urgencias

2ª ed



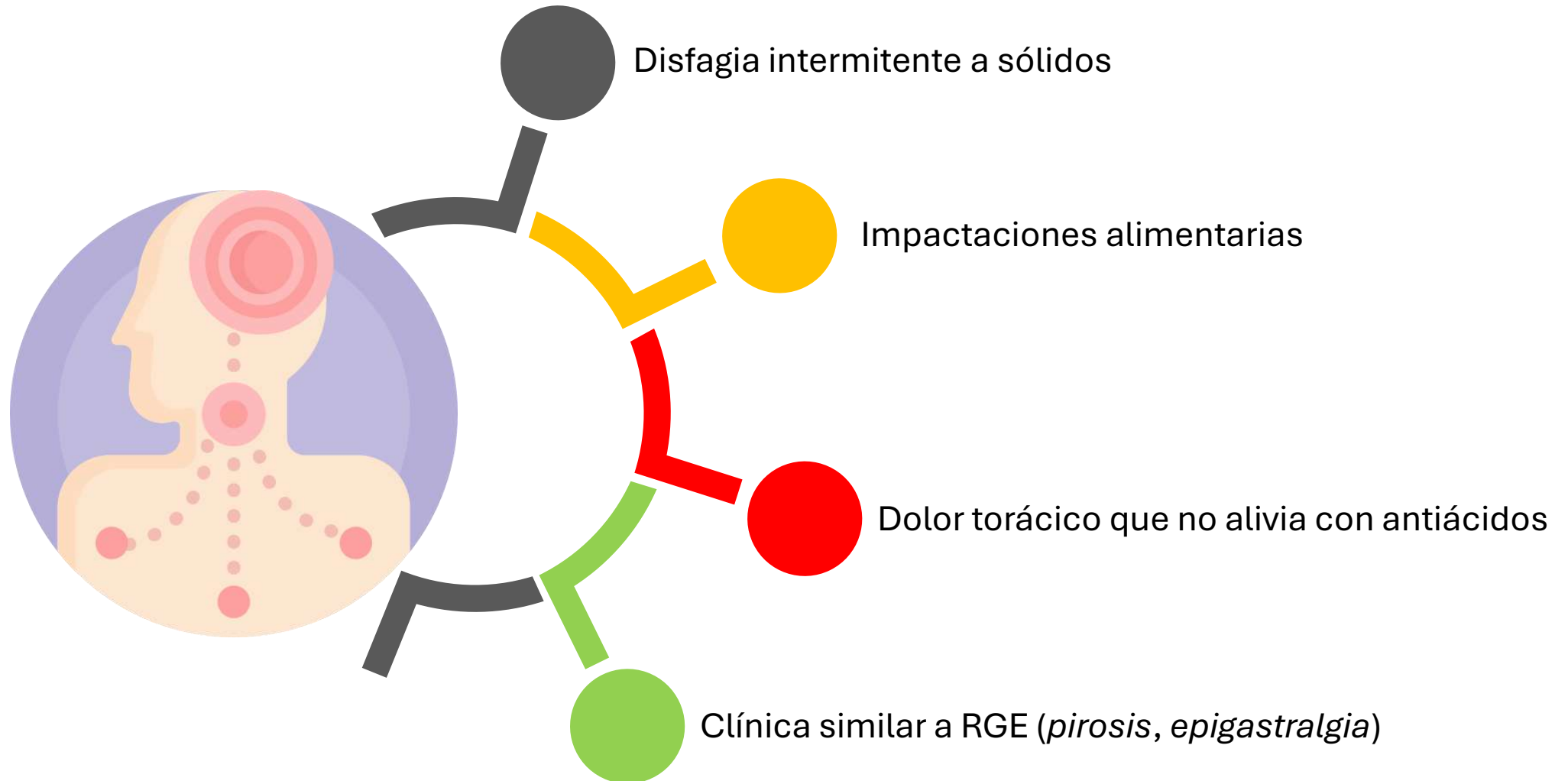
## Manifestaciones clínicas



- Qué es
- Criterios
- Epidemiología
- Clínica**
- Diagnóstico
- Tratamiento



## Manifestaciones clínicas



- Qué es
- Criterios
- Epidemiología
- Clínica**
- Diagnóstico
- Tratamiento



## Cómo se diagnostica

Qué es

Criterios

Epidemiología

Clínica

**Diagnóstico**

Tratamiento

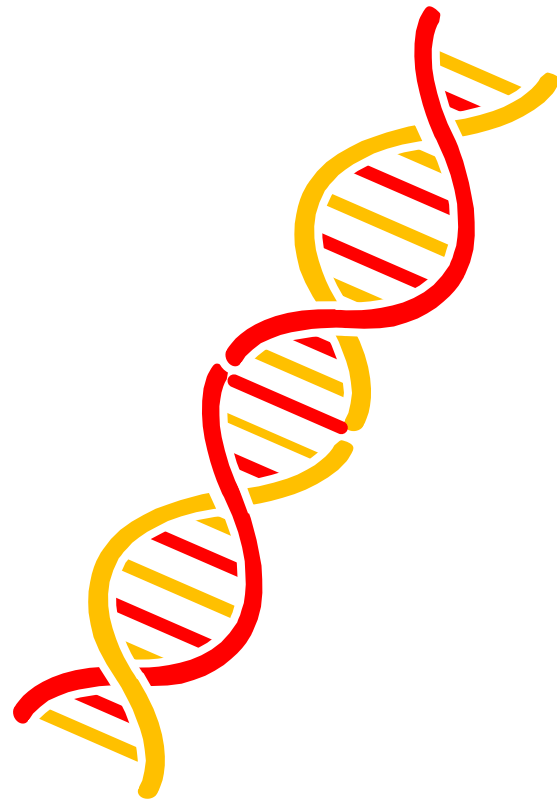
**CURSO**

Actualización  
de Urgencias

**2ª ed**



## Cómo se diagnostica



Qué es

Criterios

Epidemiología

Clínica

**Diagnóstico**

Tratamiento

**CURSO**

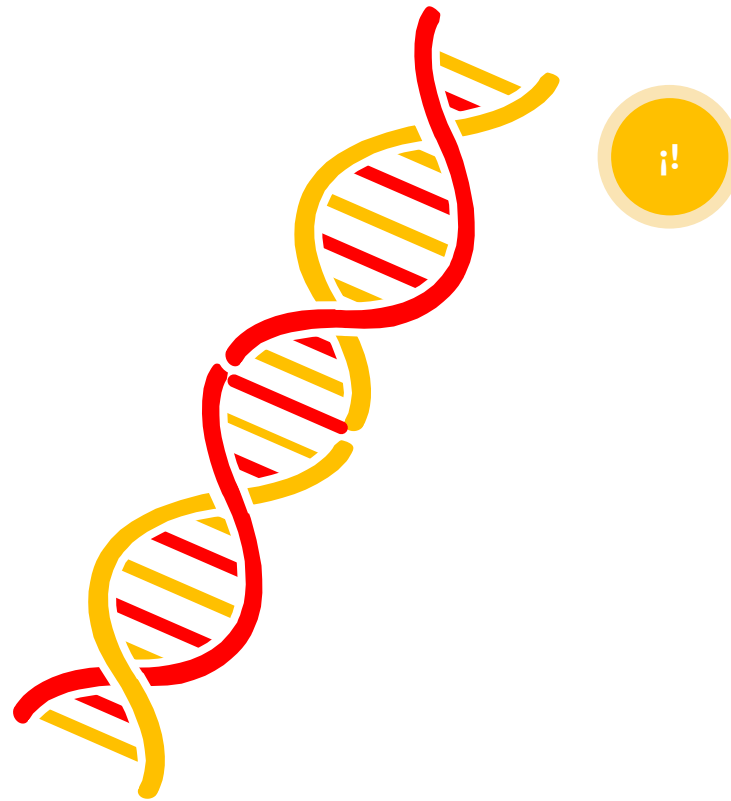
Actualización  
de Urgencias

**2ª ed**



## Cómo se diagnostica

## Criterios diagnósticos



Qué es

Criterios

Epidemiología

Clínica

**Diagnóstico**

Tratamiento

**CURSO**  
Actualización  
de Urgencias  
**2ª ed**



## Cómo se diagnostica

### Criterios diagnósticos

CLÍNICA



Qué es

Criterios

Epidemiología

Clínica

Diagnóstico

Tratamiento

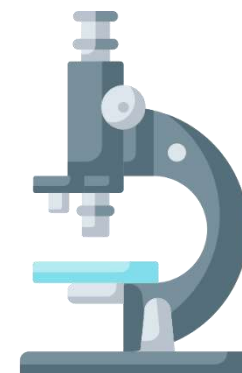
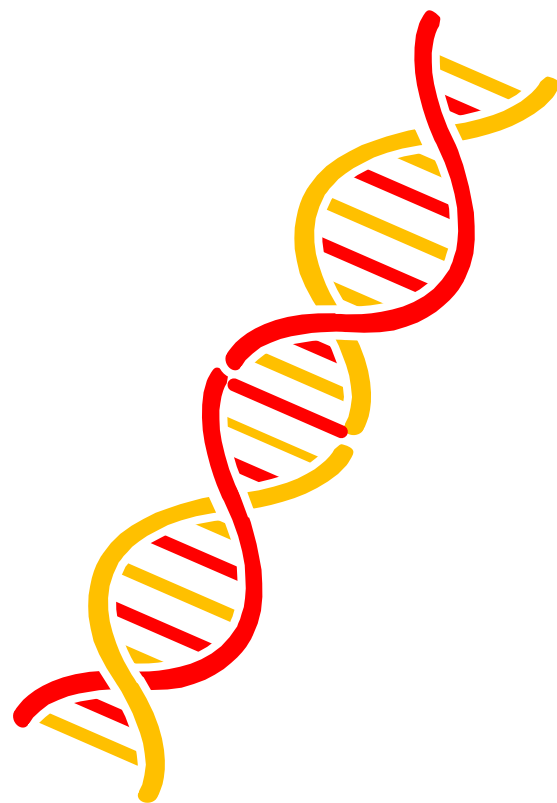
CURSO  
Actualización  
de Urgencias  
2ª ed



## Cómo se diagnostica

### Criterios diagnósticos

CLÍNICA  
HISTOLOGÍA

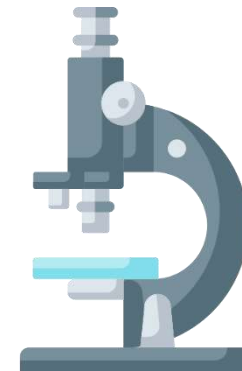
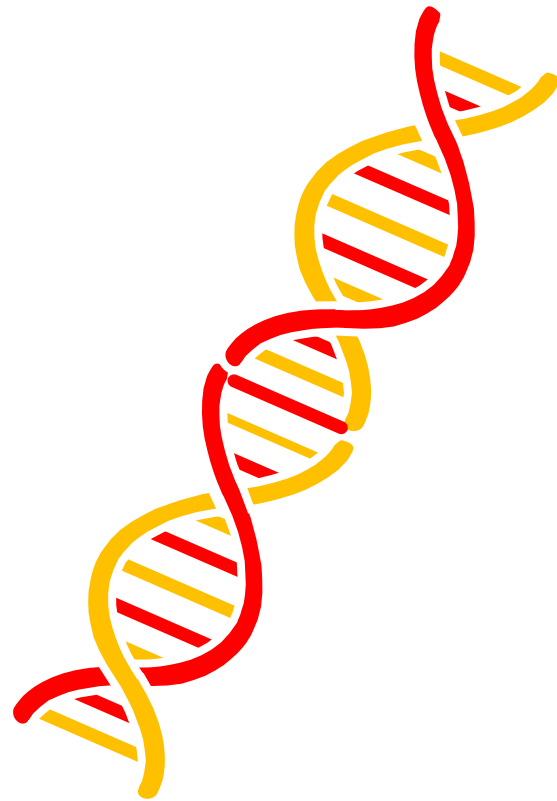




## Cómo se diagnostica

### Criterios diagnósticos

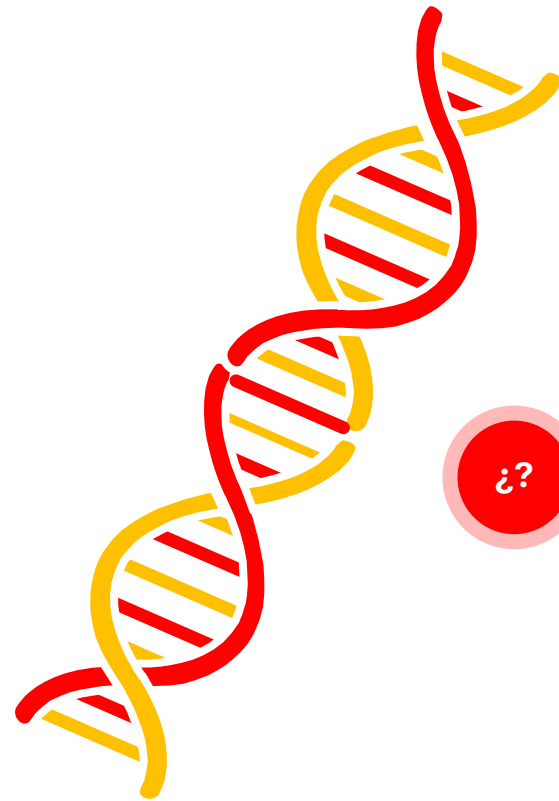
- CLÍNICA
- HISTOLOGÍA
- ENDOSCOPIA



- Qué es
- Criterios
- Epidemiología
- Clínica
- Diagnóstico**
- Tratamiento



## Cómo se diagnostica



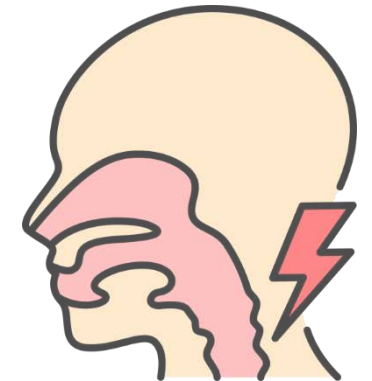
### Criterios diagnósticos

- CLÍNICA
- HISTOLOGÍA
- ENDOSCOPIA



### Cuándo sospechar

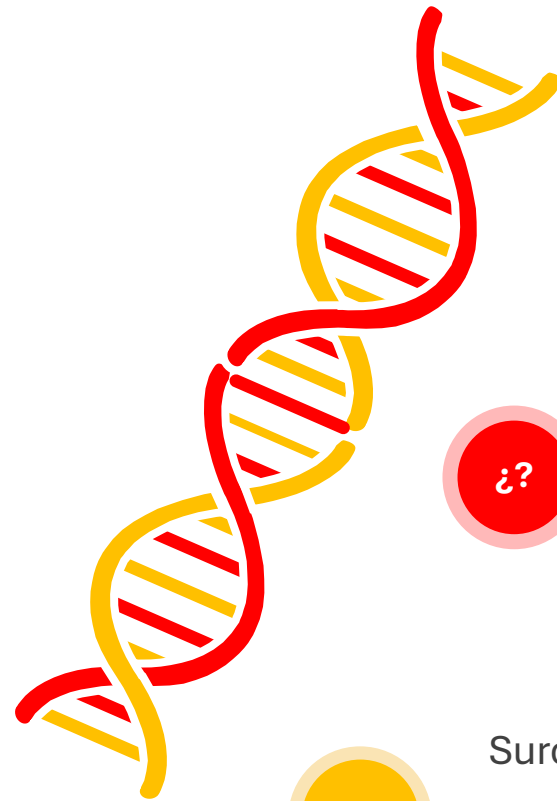
- Disfunción esofágica e historia de atopía
- Historia familiar de EEO



- Qué es
- Criterios
- Epidemiología
- Clínica
- Diagnóstico**
- Tratamiento



## Cómo se diagnostica



### Criterios diagnósticos

CLÍNICA  
HISTOLOGÍA  
ENDOSCOPIA

### Cuándo sospechar

Disfunción esofágica e historia de atopia  
Historia familiar de EEO

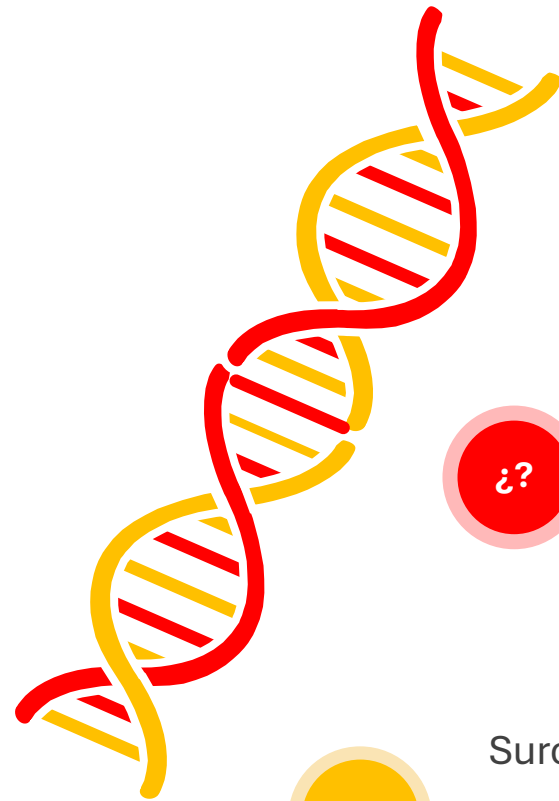
### Hallazgos endoscópicos

Surcos longitudinales  
Exudado, edema  
*Traquealización esofágica*  
Estenosis o disminución del calibre esofágico

- Qué es
- Criterios
- Epidemiología
- Clínica
- Diagnóstico**
- Tratamiento



## Cómo se diagnostica



### Criterios diagnósticos

- CLÍNICA
- HISTOLOGÍA
- ENDOSCOPIA

### Cuándo sospechar

- Disfunción esofágica e historia de atopia
- Historia familiar de EEO

### Hallazgos endoscópicos

- Surcos longitudinales
- Exudado, edema
- Traquealización esofágica*
- Estenosis o disminución del calibre



- Qué es
- Criterios
- Epidemiología
- Clínica
- Diagnóstico**
- Tratamiento



## Tratamiento

Qué es

Criterios

Epidemiología

Clínica

Diagnóstico

**Tratamiento**

**CURSO**

Actualización  
de Urgencias

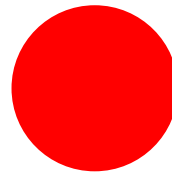
**2ª ed**

## Tratamiento

### DIETA

Empíricamente o según  
pruebas de alergia

4-8 semanas



Qué es

Criterios

Epidemiología

Clínica

Diagnóstico

Tratamiento

CURSO

Actualización  
de Urgencias

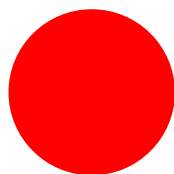
2ª ed



## Tratamiento

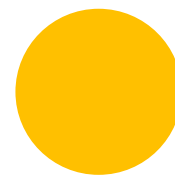
### DIETA

Empíricamente o según  
pruebas de alergia  
4-8 semanas



### IBP

**Omeprazol 20-40 mg**  
Cada 12 h, 8 semanas  
Luego dosis mínima eficaz



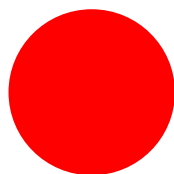
- Qué es
- ✓ Criterios
- Epidemiología
- Clínica
- Diagnóstico
- Tratamiento



## Tratamiento

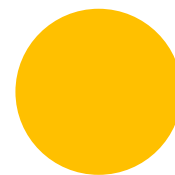
### DIETA

Empíricamente o según pruebas de alergia  
4-8 semanas



### IBP

**Omeprazol 20-40 mg**  
Cada 12 h, 8 semanas  
Luego dosis mínima eficaz



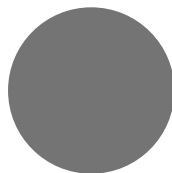
### CORTICOTERAPIA

Tópicos (6-8 semanas):

- **Budesonida 1-2 mg** cada 12 h
- **Fluticasona 440-880 µg** cada 12 h

Sistémicos (6-8 semanas):

- Prednisona 1-2 mg/kg en 2 tomas



Qué es

Criterios

Epidemiología

Clínica

Diagnóstico

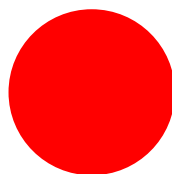
Tratamiento



## Tratamiento

### DIETA

Empíricamente o según pruebas de alergia  
4-8 semanas



### IBP

**Omeprazol 20-40 mg**  
Cada 12 h, 8 semanas  
Luego dosis mínima eficaz



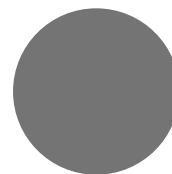
### CORTICOTERAPIA

Tópicos (6-8 semanas):

- **Budesonida 1-2 mg** cada 12 h
- **Fluticasona 440-880 µg** cada 12 h

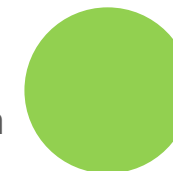
Sistémicos (6-8 semanas):

- Prednisona 1-2 mg/kg en 2 tomas



### DILATACIONES ENDOSCÓPICAS

Si todo lo anterior falla  
Mínimas complicaciones



Qué es

Criterios

Epidemiología

Clínica

Diagnóstico

Tratamiento

CURSO

Actualización  
de Urgencias  
**2ª ed**



- Qué es
- Criterios
- Epidemiología
- Clínica
- Diagnóstico
- Tratamiento

**Muchas gracias por su atención**